

超音波診断装置（エコー）のご紹介 <SSA-660A>



mediford
A Member of PHC Group

メディフォード株式会社
熊本研究所 薬理研究部

超音波診断装置（エコー）：SSA-660A



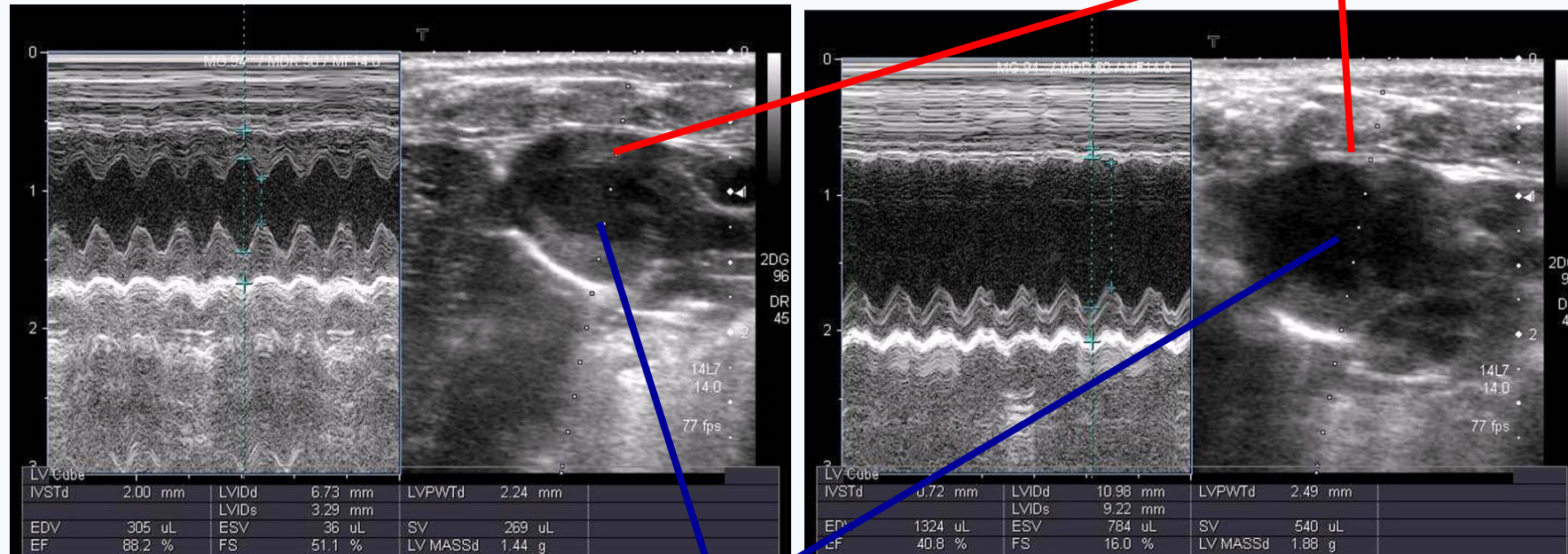
メーカー：キャノンメディカルシステムズ

- 臨床現場で使われている機器
- 非侵襲で心機能の計測や腫瘍の大きさの計測が可能
- 心機能パラメータや腫瘍径を数値化・定量化することが可能

エコーを用いた心機能計測例

左図：心機能解析画面

右図：心臓の二腔断層描画



正常動物

虚血-再灌流モデル動物

左心室内腔

正常動物（左図）と虚血-再灌流モデル動物（右図）を見比べると、

- ・左心室壁は虚血-再灌流モデル動物で梗塞部位が薄くなっていることがわかる。
- ・左心室内腔は虚血-再灌流モデル動物では心機能低下と拡張が見られる。

心機能の主なパラメータ

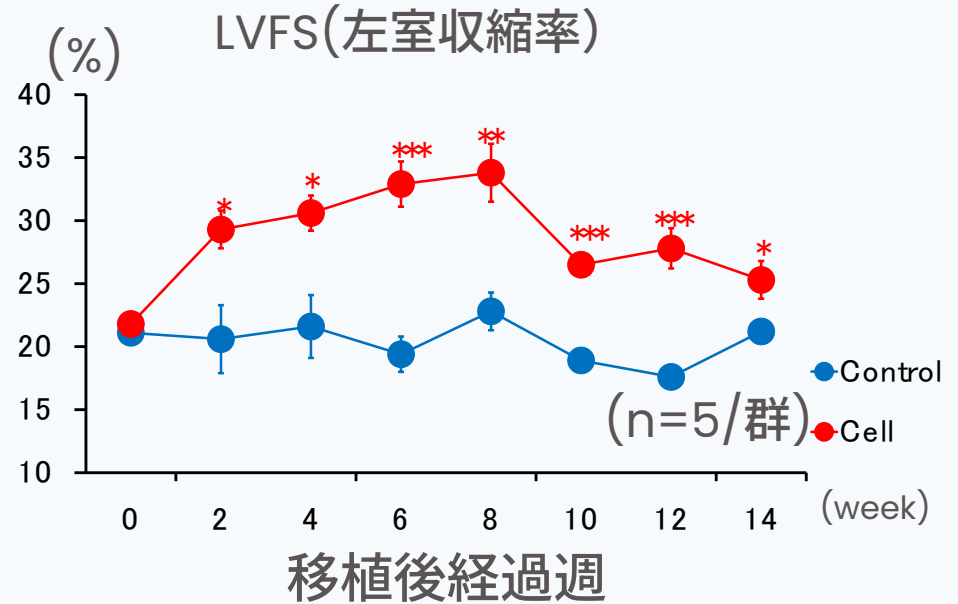
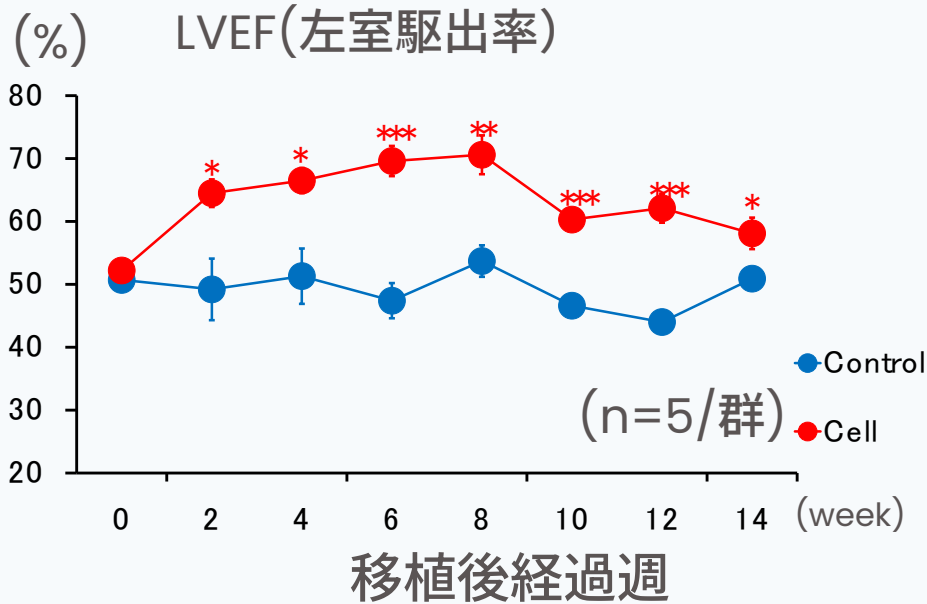
主項目

LVEF	左室駆出率(%)
LVFS	左室収縮率(%)
LVEDV	左室拡張末期左室容積(μL)
LVESV	左室収縮末期左室容積(μL)

副項目

LVIDd	左室拡張末期径(mm)
LVIDs	左室収縮末期径(mm)
IVSTd	拡張末期左室前壁厚(mm)
LVPWTd	拡張末期左室後壁厚(mm)
HR	心拍数(bpm)

代表データ



動物	ラット, Crl:CD(SD), ♂, 8週齢 (入荷時)
データ	平均値±S.E.をプロット
統計解析	*, p<0.05, **, p<0.01, p<0.001: Student's t-test

心筋梗塞モデルラットの左心室にラット由来心筋細胞を移植。
 移植後2週間おきに心エコー計測を行った。
 LVEFおよびLVFSにおいて細胞を移植すると機能が改善することが示された。

エコーを用いた腫瘍計測例



肝臓内のVX2ガンの計測例

パラメータ：長径(mm)，短径(mm)，面積(長径×短径=mm²)

エコーにて計測可能な病態モデルや対象

- ✓ 心筋梗塞モデル
- ✓ 大動脈弓狭窄モデル
- ✓ 癌（移植）
- ✓ 血流（主要血管）

※上記以外のエコー計測をご希望の場合も、お気軽にご相談ください。

お問い合わせ



私たちだから、できることがある。

Webお問い合わせ / 資料請求



<https://www.mediford.com>